

Zprávy ze Šachového klubu Líně

Šachový kroužek dětí na 1. stupni ZŠ Líně

Od podzimu opět probíhá šachový kroužek dětí na 1. stupni ZŠ Líně. Mladí šachisté a jedna šachistka se scházejí každou středu, aby se pod vedením trenérů Milana Jenče a Vaška Karla učili tajům královské hry. Kromě Líně trénují děti již tradičně také ve škole v Městě Touškově a nově i na 20. a 21. ZŠ v Plzni na Slovanech. Pouze trénovat ovšem nestačí, důležité je ověřovat nabyté poznatky v praxi, a proto o sobotách vyrážejí dítka na turnaje po celém Plzeňském kraji. Na konci ledna (28. 01. 2012) se v Heřmanově Huti uskutečnil již čtvrtý díl seriálu turnajů Ampér, který se hraje jako Krajský přebor mládeže v rapid šachu. Dařilo se zejména Davidu Kaslovi, který v nejmladší kategorii hráčů do 8 let vybojoval třetí místo.



David Kasl v partii s Michalem Nechutným (ZČE Plzeň).

Další turnaj proběhl 04. 02. 2012 ve školní jídelně 22. ZŠ v Plzni na Doubravce a byl určen pro hráče a hráčky, kteří teprve šachy hrát začínají. Seriál nese název Klatovská věž. Přestože se hrálo v Plzni, turnaj pořádali línští šachisté. Nejlepšího výsledku dosáhl Dominik Plecítý, který se ziskem 4 bodů ze 7 partií umístil na pěkném 11. místě ze 40 účastníků. Zatím poslední turnaj, Ampér 5, hostily Domažlice. Skvělý úspěch zaznamenal hráč ŠK Líně Michal Seják, který vyhrál kategorii do 14 let i celý turnaj!

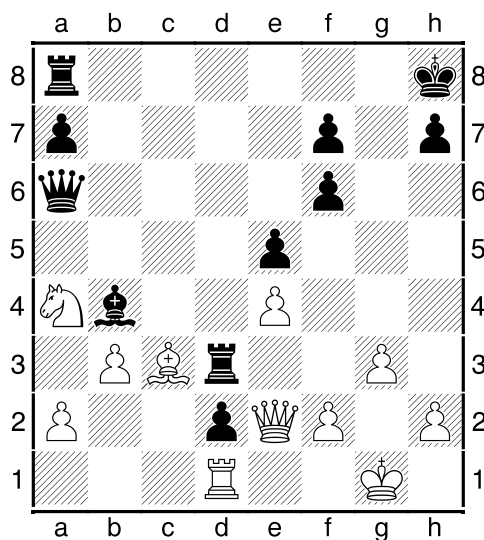


Vítěz Ampéru v Domažlicích Michal Seják.

Boj o postup do 1. ligy

V soutěžích družstev dospělých hájí tři kola před koncem oba líňské týmy ve 2. lize příčky v horních patrech tabulky. Družstvo s názvem ŠK Líně drží zatím druhé místo a ztrácí na vedoucí České Budějovice pouhý bod, když jedinou porážku utrpělo hned v prvním kole od svého „bratrského“ týmu Třetí pozice patří druhému líňskému družstvu, které působí v soutěži pod názvem Sokol Plzeň I. Již příští kolo (03. 03. 2012) nabídne přímý souboj o postup do 1. ligy, Líně zajíždí do Budějovic, jejichž barvy hájí i pražský velmistr Vokáč a bývalá reprezentantka Eliška Richtrová. Soupeř je sice favoritem, ale líňští šachisté se velkých jmen nebojí. Výsledek zápasu a krátkou zprávu si můžete přečíst na webu <http://skline.cz>, kde najdete informace i o dalších družstvech ŠK Líně v krajských soutěžích.

Že jsou v partiích 2. ligy k vidění překvapivé obraty, dokládá ukázka z posledního zápasu mezi ŠK Líně a Domažlicemi, který domácí šachisté vyhráli těsně 4,5:3,5. Ukázka je z partie Kuča-Jenč.



Tah bílého **30. De2** je posledním „hřebíčkem do rakve“ již tak poměrně beznadějně pozice. Černý totiž překvapivě zahraje **30...Vxg3** šach a zároveň napadá bílou dámu na e2. **31. Kf1**. Zdá se, že bílý vše pokryje, ale černá věž se znovu jako kamikadze vrhá doprostřed bílého tábora, aby přivodila jeho konečnou zkázu – **31...Vg1+!!** a bílý dostane nejpozději pátým tahem mat.